

nr produktu 03-052

# Bierka

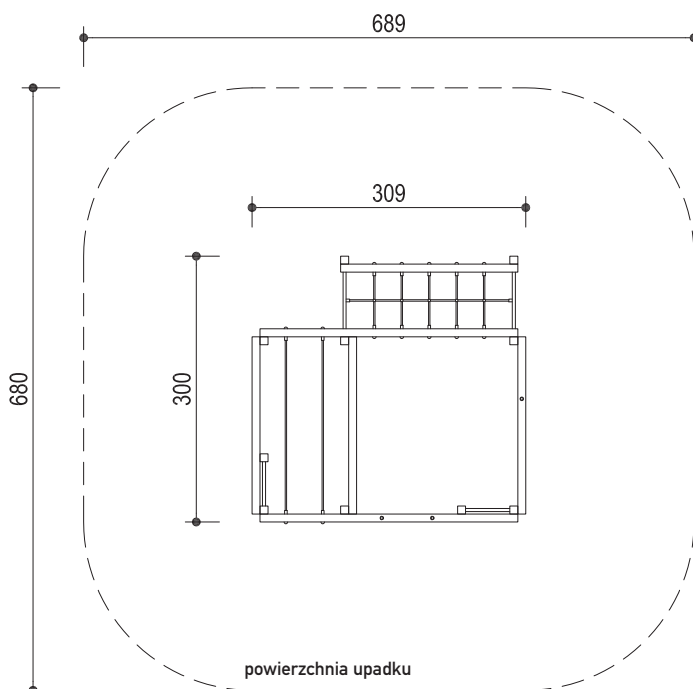
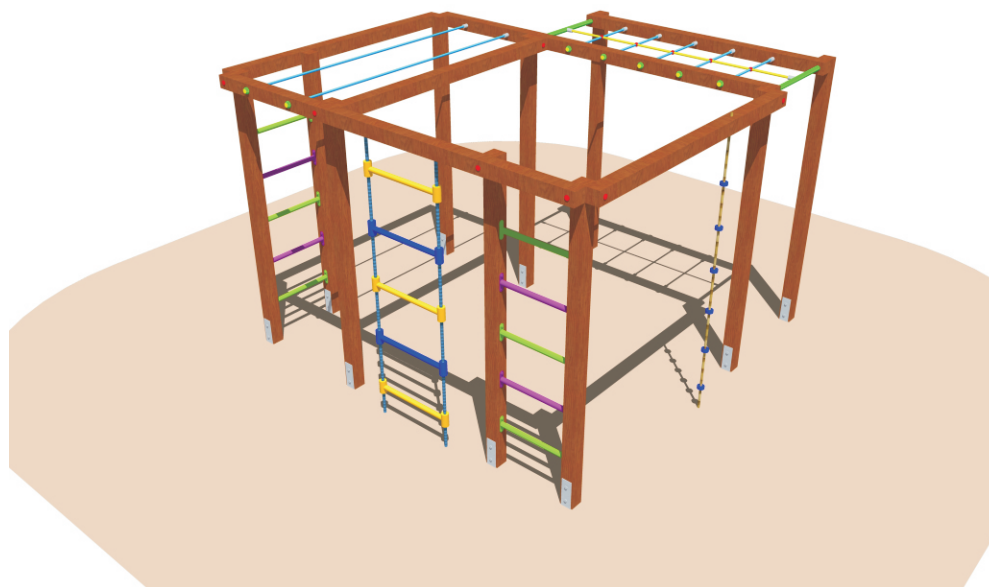
## Małpi gaj

Urządzenie zgodne z normą PN-EN 1176, podstawowe wymiary podano w dokumentacji technicznej.

Specyfikacja techniczna:

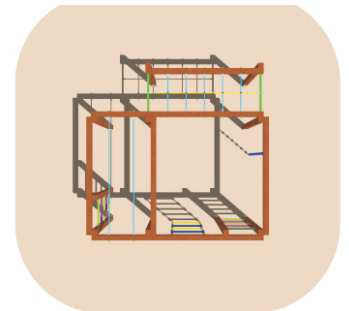
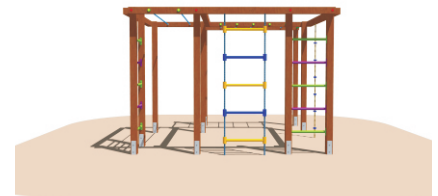
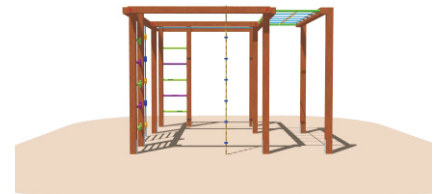
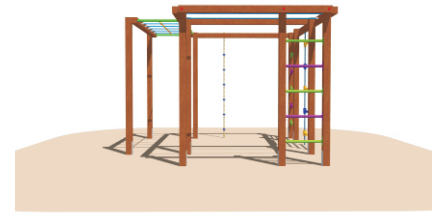
- elementy konstrukcyjne opcjonalnie wykonane:
  - z drewna klejonego warstwowo o przekroju 90x90 oraz 120x120 mm lub
  - z drewna litego okrągłego o przekroju od 100 do 140 mm lub
  - z rur stalowych
- elementy drewniane zabezpieczone ciśnieniowo przed działaniem czynników atmosferycznych w klasie IV
- elementy stalowe malowane proszkowo
- urządzenie montowane na kotwach stalowych ocynkowanych lub w stopach betonowych
- liny polipropylenowe z rdzeniem stalowym lub opcjonalnie z łańcuch kalibrowany

szczegóły w dokumentacji producenta

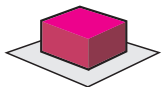


W SKŁAD ZESTAWU WCHODZĄ:

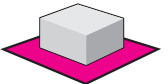
- |                                |        |
|--------------------------------|--------|
| ■ drabinka linowa              | 1 szt. |
| ■ drabinka pionowa szer. 50 cm | 2 szt. |
| ■ lina do wspinania            | 1 szt. |
| ■ przejście z lin              | 1 szt. |
| ■ przepłotnia linowa pozioma   | 1 szt. |



Wymiar urządzenia:  
 - 309 x 300 cm  
 - wysokość 210 cm  
 - wysokość swobodnego upadku h = 205 cm



Powierzchnia upadku  
 689 x 680 cm



 ≤ 6 os.

3 ≤  ≤ 15 lat