

nr produktu 02-074

Abil

Zestaw zabawowy

W SKŁAD ZESTAWU WCHODZĄ:

■ drabinka na podest h=0.6m	2 szt.
■ podest h=1.3m	1 szt.
■ przejście rurowe dł. 2m	1 szt.
■ rura strażacka ze spiralą h=1.3m	1 szt.
■ ślizg h=1.9m	1 szt.
■ wejście rurowe h=1.3m	1 szt.
■ wieża h=1.9m	1 szt.
■ wieża sześciokątna stopniowana	1 szt.

Urządzenie zgodne z normą PN-EN 1176, podstawowe wymiary podano w dokumentacji technicznej.

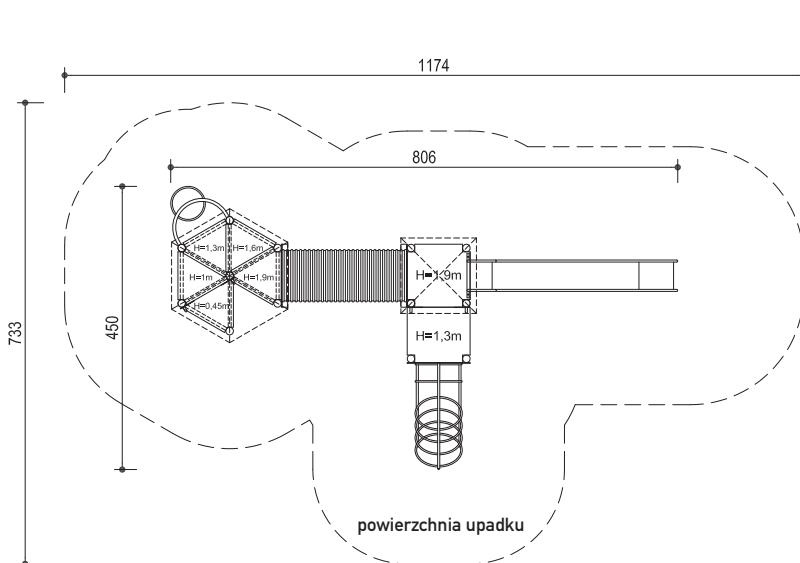
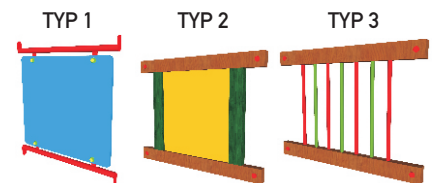
Specyfikacja techniczna:

- elementy konstrukcyjne opcjonalnie wykonane:
 - z drewna klejonego warstwowo o przekroju 90x90 oraz 120x120 mm lub
 - z drewna litego okrągłego o przekroju od 100 do 140 mm lub
 - z rur stalowych
- elementy drewniane zabezpieczone ciśnieniowo przed działaniem czynników atmosferycznych w klasie IV
- elementy stalowe malowane proszkowo
- urządzenie montowane na kotwach stalowych ocynkowanych lub w stopach betonowych
- boki oraz daszki urządzenia wykonane ze sklejki, płyt HPL lub płyt HDPE odpornych na wilgoć
- ślizg z tworzywa sztucznego lub ze stali nierdzewnej

szczegóły w dokumentacji producenta

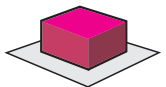
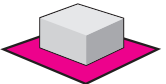


Opcje burt:



Wymiar urządzenia:

- 806 x 450 cm
- wysokość 440 cm
- wysokość swobodnego upadku h = 190 cm

Powierzchnia upadku
1174 x 733 cm

≤

11 os.

7 ≤



≤ 15 lat