

nr produktu 02-053

# Asta

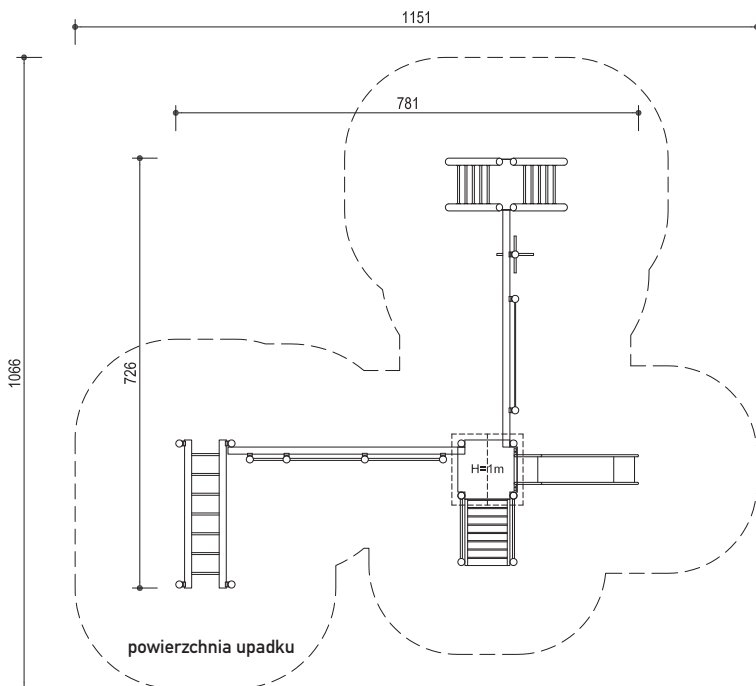
## Zestaw zabawowy

Urządzenie zgodne z normą PN-EN 1176, podstawowe wymiary podano w dokumentacji technicznej.

Specyfikacja techniczna:

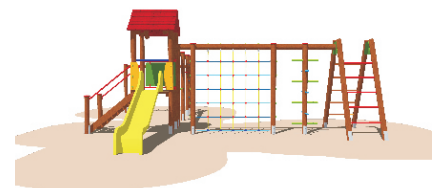
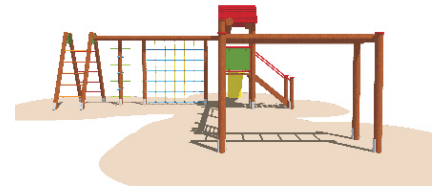
- elementy konstrukcyjne opcjonalnie wykonane:
  - z drewna klejonego warstwowo o przekroju 90x90 oraz 120x120 mm lub
  - z drewna litego okrągłego o przekroju od 100 do 140 mm lub
  - z rur stalowych
- elementy drewniane zabezpieczone ciśnieniowo przed działaniem czynników atmosferycznych w klasie IV
- elementy stalowe malowane proszkowo
- urządzenie montowane na kotwach stalowych ocynkowanych lub w stopach betonowych
- boki oraz daszki urządzenia wykonane ze sklejki, płyt HPL lub płyt HDPE odpornych na wilgoć
- ślizg z tworzywa sztucznego lub ze stali nierdzewnej
- liny polipropylenowe z rdzeniem stalowym lub opcjonalnie łańcuch kalibrowany

szczegóły w dokumentacji producenta

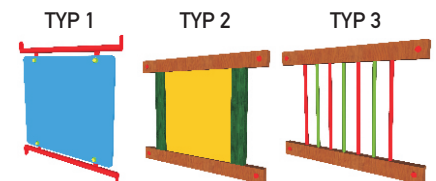


W SKŁAD ZESTAWU WCHODZĄ:

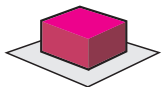
■ drabinka krzyżakowa	1 szt.
■ drabinka pionowa szer. 50 cm	1 szt.
■ drabinka pozioma	1 szt.
■ drążek gimnastyczny	2 szt.
■ krzyżak do wspinania	1 szt.
■ przepłotnia linowa	1 szt.
■ schodki	1 szt.
■ ślizg h=1.0m	1 szt.
■ wieża h=1.0m	1 szt.



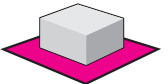
Opcje burt:





Wymiar urządzenia:  
 - 781 x 726 cm  
 - wysokość 330 cm  
 - wysokość swobodnego upadku h = 212 cm



Powierzchnia upadku  
 1151 x 1066 cm




 $\leq$  11 os.  
 $7 \leq$ 

 $\leq$  15 lat