

KARTA TECHNICZNA

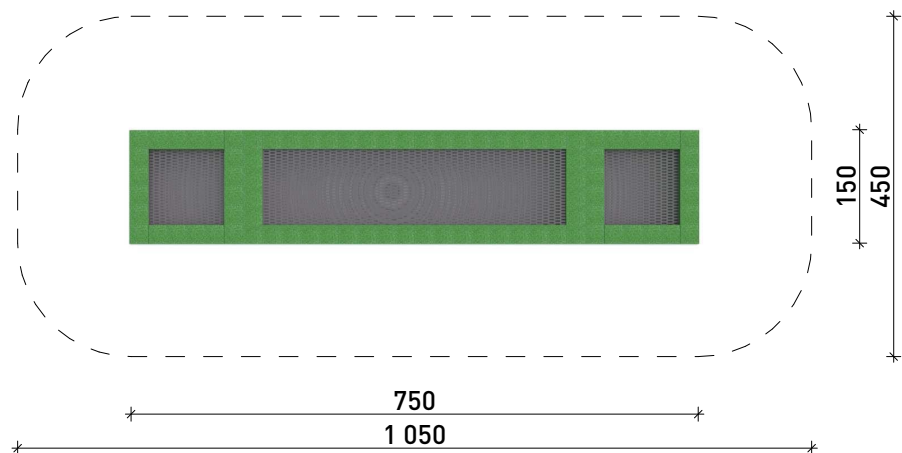
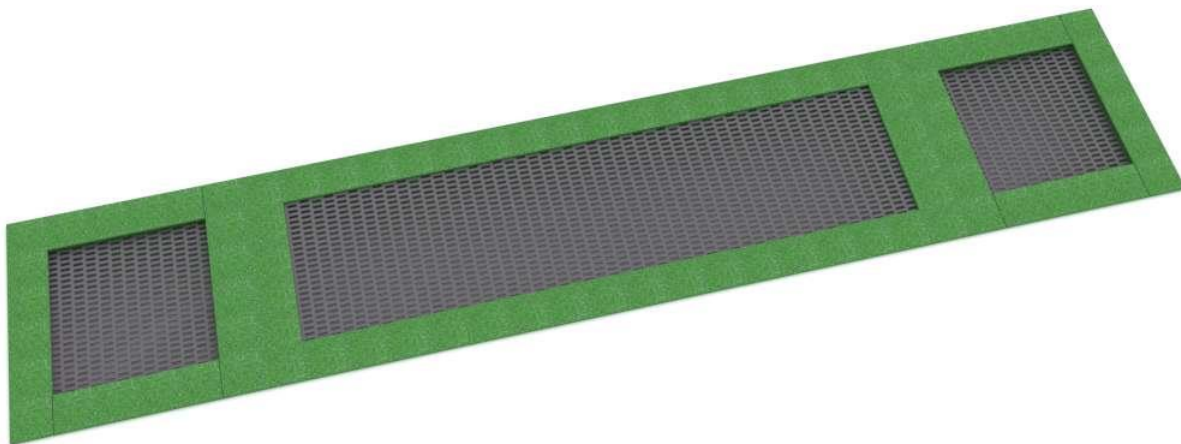
Trampolina zestaw


Zestaw nr 4
15-004


OPIS URZĄDZENIA

- ◆ konstrukcja stalowa cynkowana lub dwukrotnie malowana proszkowo
- ◆ mata skokowa, o podwyższonej wandaloodporności, zbudowana z klocków z tworzywa sztucznego, zawieszona na stalowych linach i sprężynach
- ◆ sprężyny osłonięte stałą lub zdejmowalną pokrywą zalaną bezpieczną nawierzchnią amortyzującą z EPDM

szczegóły w dokumentacji producenta



 </= 5 osób
3 - 15 lat

 szer. 150 x dł. 750 cm
Strefa bezpieczeństwa: 450x1050 cm
Wysokość swobodnego upadku: **HIC -0 cm**

Wykonano w oparciu o normy
PN-EN1176

